

(公社)福岡県宅地建物取引業協会北九州支部杯'25 第46回 北九州近県少年サッカー大会要項

大会開催主旨

西日本各地及び九州一円のサッカー少年の交流により、サッカー技術の向上と社会性の涵養を図るとともに、北九州市民のふれあいを深める絶好の機会とする。

- 1 主 催 北九州市サッカー協会
- 2 共 催 北九州市
- 3 主 管 北九州市サッカー協会ジュニア委員会
- 4 後 援 北九州市教育委員会、公益社団法人福岡県サッカー協会
公益社団法人福岡県宅地建物取引業協会北九州支部、株式会社モルテン
株式会社ミカサ、島手そうめん販売株式会社、株式会社 共同写真企画
- 5 期 日 2025年12月26日(金)・27日(土)・28日(日)
- 6 会 場 ひびきコスモス運動場 若松区向洋町15-1
- 7 参 加 費 参加全チーム 15,000円
- 8 表 彰 優勝チームには、北九州カップ及び賞状・トロフィーを授与し個人賞としてメダルを授与する。準優勝及び第三位には賞状及びトロフィーを授与し個人賞としてメダルを授与する。又、順位別トーナメントにおける1位チームには賞状及びトロフィーを授与する。
- 9 参加資格 (1)本大会は、小学校5年生以下で構成したチームで行う。
(2)前年度優勝チーム・関西・広島・山口・佐賀・長崎・熊本・鹿児島・沖縄・宮崎・大分の各県ジュニア委員会より推薦された各県2チーム(計24チーム)並びに県内地区(筑後・筑豊・筑前・福岡)から推薦された各2チーム(計8チーム)及び北九州新人戦大会の上位16チームの48チームに参加資格を与える。
(3)県外からの推薦のない場合は、北九州市サッカー協会ジュニア委員会の役員・理事会で補充チームを検討する。
(4)1チームの人員は、原則16名までとし、各チームとも常時指導している指導者が同伴引率するものとする。
- 10 大会競技規則 (1)試合は、2025年度 8人制日本サッカー協会競技規則をもって実施する。ただし、審判は、1人制とし、監督会議の決定事項をもって実施する。
(2)試合時間は、30分(15分ハーフ)とする。
(3)競技場の大きさは、タッチライン68m、ゴールライン50mとする。
(4)ゴールは、少年用のものとする。
(5)試合球は、4号ボールとする。
- 11 試合方法及び順位決定 (1)予選リーグ・・・26日(金)・27日(土)
①6チームずつ8グループによる総当たり1回の予選リーグを行う。
②予選リーグは、各グループ 勝点(勝ち3点、引き分け1点、負け0点)により順位を決定する。但し、勝点が同じ時は、当該チームの対戦成績>当該チームの得失点差>当該チームの総得点>G内の得失点差>G内の総得点>抽選の順で決定する。
(2)決勝トーナメント、順位別トーナメント・・・28日(日)
①予選リーグのグループ1位チーム計8チームにより、決勝トーナメントを行う。
②予選グループ2位以下の40チームは各順位別にトーナメントを行う。
③トーナメントの全試合、勝敗が決定しない場合はPK戦により次試合進出チームを決定する。但し、決勝戦のみ10分間の延長を行う。それでも勝敗が決しない場合は、PK戦により優勝チームを決定する。

12 参加申込み

参加申込みは、担当者から送付される申込書の必要事項記載のうえで指定日までに送付すること。

13 開閉式について

全チームの参加を原則としますが、遠方チームの移動等の理由で不参加となる場合は、以下までご連絡ください。

開会式12月26日(金)11時より
閉会式12月28日(日)決勝戦終了後実施
＜開会式＞

- | 整列 |
|------------|
| 1 選手団入場 |
| 2 開会宣言 |
| 3 国旗掲揚 |
| 4 大会会長挨拶 |
| 5 歓迎の言葉 |
| 6 来賓挨拶 |
| 7 北九州カップ返還 |
| 8 競技上の注意 |
| 9 選手交流の誓い |
| 10 諸連絡 |

ひびきコスモス運動場
ひびきコスモス運動場
＜閉会式＞

- | 整列 |
|--------|
| 1 成績発表 |
| 2 表彰 |
| 3 大会講評 |
| 4 来賓挨拶 |
| 5 閉会宣言 |
| 解散 |

14 その他

- (1)大会開催中に発生した負傷については、各チームの責任によること。
- (2)予選リーグの組合せについては、大会事務局において厳正に行う。
- (3)大会参加費は、振込依頼書に沿って大会費を振り込んで下さい。
- (4)審判は帯同制とする。
- (5)小雨決行。
- (6)宿泊・弁当について
 - ・宿泊先は、近隣の施設を事前にご案内いたしますので直接手配して下さい。
 - ・弁当は、予約・注文票を事前配布いたしますので直接手配して下さい。
 - ・ホームステイに関しては、北九州ジュニア委員会としては斡旋いたしません。
(チーム間で独自に交渉し決定する分に関しては構わないものとする。)
- (7)懇親会は、12月27日(土)19:00～開催予定です。参加申込みは、『参加申込書』にて行い、振込依頼書に沿って懇親会費を振り込んで下さい。

【大会に関する問い合わせ先】

〒803-0841 福岡県北九州市小倉北区清水 1-15-16

大会事務局 担当者:鶴田 啓仁

携帯090-9107-7288

Eメールアドレス:tobatafootballclub@outlook.jp

北九州サッカー協会:kita9_jr@yahoo.co.jp

第46回 北九州近県少年サッカー大会 グループ分け

会 場	グループ	県 外	県 外	県 外/北九州	地区	北九州	北九州
ひびきコス モス運動場 a	A	川副SC 前大会優勝 チーム (佐賀県)	広島高陽 FC (広島県)	山口SS (山口県)	油山カメラリア FC (福岡地区)	上津役SC (八幡西区)	ラソス香月 (八幡西区)
ひびきコス モス運動場 b	B	ディアフロッサ 高田FC (奈良県)	唐津FC (佐賀県)	バレイアSC (熊本県)	中友FC (筑後地区)	AMOR SC (行橋市)	ギラヴァンツ 北九州 アカデミーU12 (八幡西区)
ひびきコス モス運動場 c	C	明治北SSC (大分県)	梶FC (大阪府)	スネイルSC (長崎県)	espero FC (筑豊地区)	IBUKI北九州 (小倉南区)	小倉南FC ジュニア (小倉南区)
ひびきコス モス運動場 d	D	坂田FC (沖縄県)	FC レヴォーナJr (佐賀県)	中井SS (小倉北区)	FC花鶴 オセアノ (筑前地区)	ひびき サッカ ースク ール (遠賀郡)	折尾西SC (八幡西区)
ひびきコス モス運動場 e	E	川上FC (鹿児島 県)	FC KUSUNA (広島県)	ソルニーニョ FC (佐賀県)	FCセントラ ル 福岡 (福岡地区)	周防灘FC (豊前市)	折尾FC (八幡西区)
ひびきコス モス運動場 f	F	明野西JFC (大分県)	上宇部SSS (山口県)	沖縄市FC (沖縄県)	水田SC (筑後地区)	小倉 ダックビルズ FC (小倉北区)	FCジーク ふくおか (遠賀郡)
ひびきコス モス運動場 g	G	FC ルイラモス ヴェジット (大阪府)	JFC レインボー 長崎 (長崎県)	山口SC (山口県)	宮田FC (筑豊地区)	レプロJFC (若松区)	稗田MFC (京築地区)
ひびきコス モス運動場 h	H	牟礼FC (山口県)	別府FC ミネルバ (大分県)	カティオーラ (大分県)	フレスト筑紫 サッカークラブ (筑前地区)	WISH 北九州FC (小倉南区)	PSTC FUKUOKA (八幡西区)

グループ別勝敗表

[A グ ル ー プ]

[illegible]

[B グループ]

[illegible]

[C グループ]

[illegible]

[D グループ]

[illegible]

グループ別勝敗表

[E グ ル ー プ]

[illegible]

[F グループ]

[illegible]

[G グループ]

[illegible]

[H グループ]

[illegible]

予選リーグ 1日目 (No.1)

順	時間	ひびきコスモス運動場a (Aグループ)		ひびきコスモス運動場b (Bグループ)		ひびきコスモス運動場c (Cグループ)		ひびきコスモス運動場d (Dグループ)	
15分ハーフ		1日目／26日(金)	主審	1日目／26日(金)	主審	1日目／26日(金)	主審	1日目／26日(金)	主審
①	12:00~	上津役SC [-] [-]	ラソス 相互審判	AMOR [-] [-]	ギラヴァンツ 相互審判	IBUKI [-] [-]	小倉南J 相互審判	ひびき [-] [-]	折尾西 相互審判
②	12:45~	川副SC [-] [-]	カメラリア 相互審判	中友FC [-] [-]	バレイア 相互審判	エスペーロ [-] [-]	スネイル 相互審判	花鶴 [-] [-]	中井SS 相互審判
③	13:30~	広島高陽FC [-] [-]	山口SS 相互審判	D高田 [-] [-]	唐津FC 相互審判	明治北SSC [-] [-]	梶FC 相互審判	坂田FC [-] [-]	レヴォーナ 相互審判
④	14:15~	ラソス [-] [-]	川副SC 相互審判	ギラヴァンツ [-] [-]	中友FC 相互審判	小倉南J [-] [-]	エスペーロ 相互審判	折尾西 [-] [-]	花鶴 相互審判
⑤	15:00~	カメラリア [-] [-]	広島高陽FC 相互審判	バレイア [-] [-]	D高田 相互審判	スネイル [-] [-]	明治北SSC 相互審判	中井SS [-] [-]	坂田FC 相互審判
⑥	15:45~	山口SS [-] [-]	上津役SC 相互審判	唐津FC [-] [-]	AMOR 相互審判	梶FC [-] [-]	IBUKI 相互審判	レヴォーナ [-] [-]	ひびき 相互審判

予選リーグ 1日目 (No.2)

順	時間	ひびきコスモス運動場e (Eグループ)		ひびきコスモス運動場f (Fグループ)		ひびきコスモス運動場g (Gグループ)		ひびきコスモス運動場h (Hグループ)	
15分ハーフ		1日目／26日(金)	主審	1日目／26日(金)	主審	1日目／26日(金)	主審	1日目／26日(金)	主審
①	12:00~	周防灘 [-] 折尾	相互審判	ダック [-] ジーク	相互審判	レプロ [-] 稗田	相互審判	WISH [-] PSTC	相互審判
②	12:45~	FCCF [-] ソルニ	相互審判	水田SC [-] 上宇部	相互審判	宮田FC [-] レインボー	相互審判	CSC FLEXT [-] ミネルバ	相互審判
③	13:30~	川上FC [-] KUSUNA	相互審判	明野西 [-] 沖縄市FC	相互審判	ウエジット [-] 山口SC	相互審判	牟礼FC [-] カティオーラ	相互審判
④	14:15~	折尾 [-] FCCF	相互審判	ジーク [-] 水田SC	相互審判	稗田 [-] 宮田FC	相互審判	PSTC [-] CSC FLEXT	相互審判
⑤	15:00~	ソルニ [-] 川上FC	相互審判	上宇部 [-] 明野西	相互審判	レインボー [-] ウェジット	相互審判	ミネルバ [-] 牟礼FC	相互審判
⑥	15:45~	KUSUNA [-] 周防灘	相互審判	沖縄市FC [-] ダック	相互審判	山口SC [-] レプロ	相互審判	カティオーラ [-] WISH	相互審判

予選リーグ 2日目 (No.1)

順	時間	ひびきコスモス運動場a (Aグループ)			ひびきコスモス運動場b (Bグループ)			ひびきコスモス運動場c (Cグループ)			ひびきコスモス運動場d (Dグループ)		
15分ハーフ		2日目/27日(土)		主審	2日目/27日(土)		主審	2日目/27日(土)		主審	2日目/27日(土)		主審
①	09:15~	川副SC	(-)	山口SS 相互審判	中友FC	(-)	唐津FC 相互審判	エスパーロ	(-)	梶FC 相互審判	花鶴	(-)	レヴォーナ 相互審判
②	10:00~	ラロス	(-)	カメラリア 相互審判	ギラヴァンツ	(-)	バレイア 相互審判	小倉南J	(-)	スネイル 相互審判	折尾西	(-)	中井SS 相互審判
③	10:45~	上津役SC	(-)	広島高陽FC 相互審判	AMOR	(-)	D高田 相互審判	IBUKI	(-)	明治北SSC 相互審判	ひびき	(-)	坂田FC 相互審判
④	11:30~	ラロス	(-)	山口SS 相互審判	ギラヴァンツ	(-)	唐津FC 相互審判	小倉南J	(-)	梶FC 相互審判	折尾西	(-)	レヴォーナ 相互審判
⑤	12:15~	上津役SC	(-)	川副SC 相互審判	AMOR	(-)	中友FC 相互審判	IBUKI	(-)	エスパーロ 相互審判	ひびき	(-)	花鶴 相互審判
⑥	13:00~	カメラリア	(-)	山口SS 相互審判	バレイア	(-)	唐津FC 相互審判	スネイル	(-)	梶FC 相互審判	中井SS	(-)	レヴォーナ 相互審判
⑦	13:45~	川副SC	(-)	広島高陽FC 相互審判	中友FC	(-)	D高田 相互審判	エスパーロ	(-)	明治北SSC 相互審判	花鶴	(-)	坂田FC 相互審判
⑧	14:30~	上津役SC	(-)	カメラリア 相互審判	AMOR	(-)	バレイア 相互審判	IBUKI	(-)	スネイル 相互審判	ひびき	(-)	中井SS 相互審判
⑨	15:15~	ラロス	(-)	広島高陽FC 相互審判	ギラヴァンツ	(-)	D高田 相互審判	小倉南J	(-)	明治北SSC 相互審判	折尾西	(-)	坂田FC 相互審判

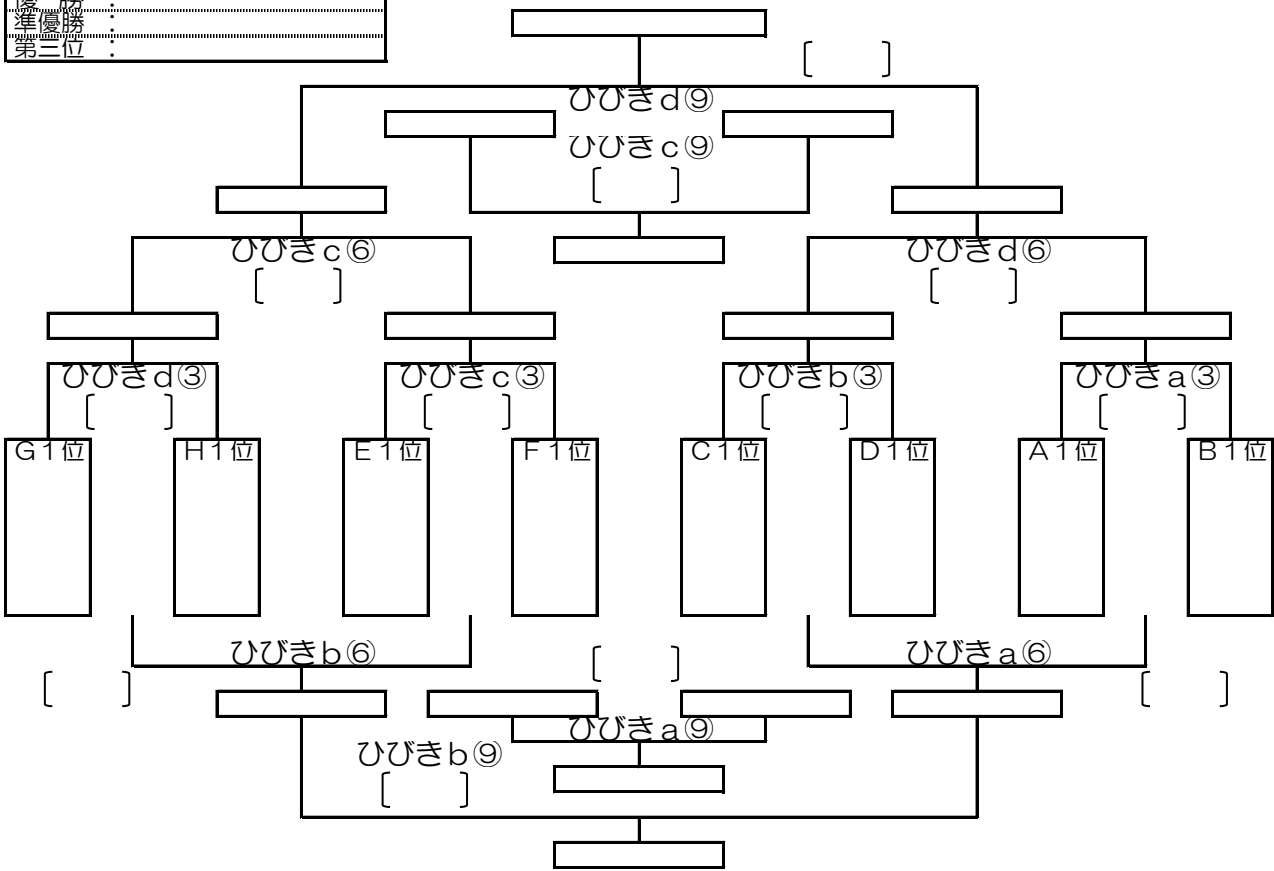
予選リーグ 2日目 (No.2)

順	時間	ひびきコスモス運動場e (Eグループ)		主審	ひびきコスモス運動場f (Fグループ)		主審	ひびきコスモス運動場g (Gグループ)		主審	ひびきコスモス運動場h (Hグループ)		主審
15分ハーフ		2日目/27日(土)		主審	2日目/27日(土)		主審	2日目/27日(土)		主審	2日目/27日(土)		主審
①	09:15~	FCCF	[-]	KUSUNA 相互審判	水田SC	[-]	沖縄市FC 相互審判	宮田FC	[-]	山口SC 相互審判	CSC FLEXT	[-]	カティオーラ 相互審判
②	10:00~	折尾	[-]	ソルニ 相互審判	ジーク	[-]	上宇部 相互審判	稗田	[-]	レインボー 相互審判	PSTC	[-]	ミネルバ 相互審判
③	10:45~	周防灘	[-]	川上FC 相互審判	ダック	[-]	明野西 相互審判	レプロ	[-]	ヴェジット 相互審判	WISH	[-]	牟礼FC 相互審判
④	11:30~	折尾	[-]	KUSUNA 相互審判	ジーク	[-]	沖縄市FC 相互審判	稗田	[-]	山口SC 相互審判	PSTC	[-]	カティオーラ 相互審判
⑤	12:15~	周防灘	[-]	FCCF 相互審判	ダック	[-]	水田SC 相互審判	レプロ	[-]	宮田FC 相互審判	WISH	[-]	CSC FLEXT 相互審判
⑥	13:00~	ソルニ	[-]	KUSUNA 相互審判	上宇部	[-]	沖縄市FC 相互審判	レインボー	[-]	山口SC 相互審判	ミネルバ	[-]	カティオーラ 相互審判
⑦	13:45~	FCCF	[-]	川上FC 相互審判	水田SC	[-]	明野西 相互審判	宮田FC	[-]	ヴェジット 相互審判	CSC FLEXT	[-]	牟礼FC 相互審判
⑧	14:30~	周防灘	[-]	ソルニ 相互審判	ダック	[-]	上宇部 相互審判	レプロ	[-]	レインボー 相互審判	WISH	[-]	ミネルバ 相互審判
⑨	15:15~	折尾	[-]	川上FC 相互審判	ジーク	[-]	明野西 相互審判	稗田	[-]	ヴェジット 相互審判	PSTC	[-]	牟礼FC 相互審判

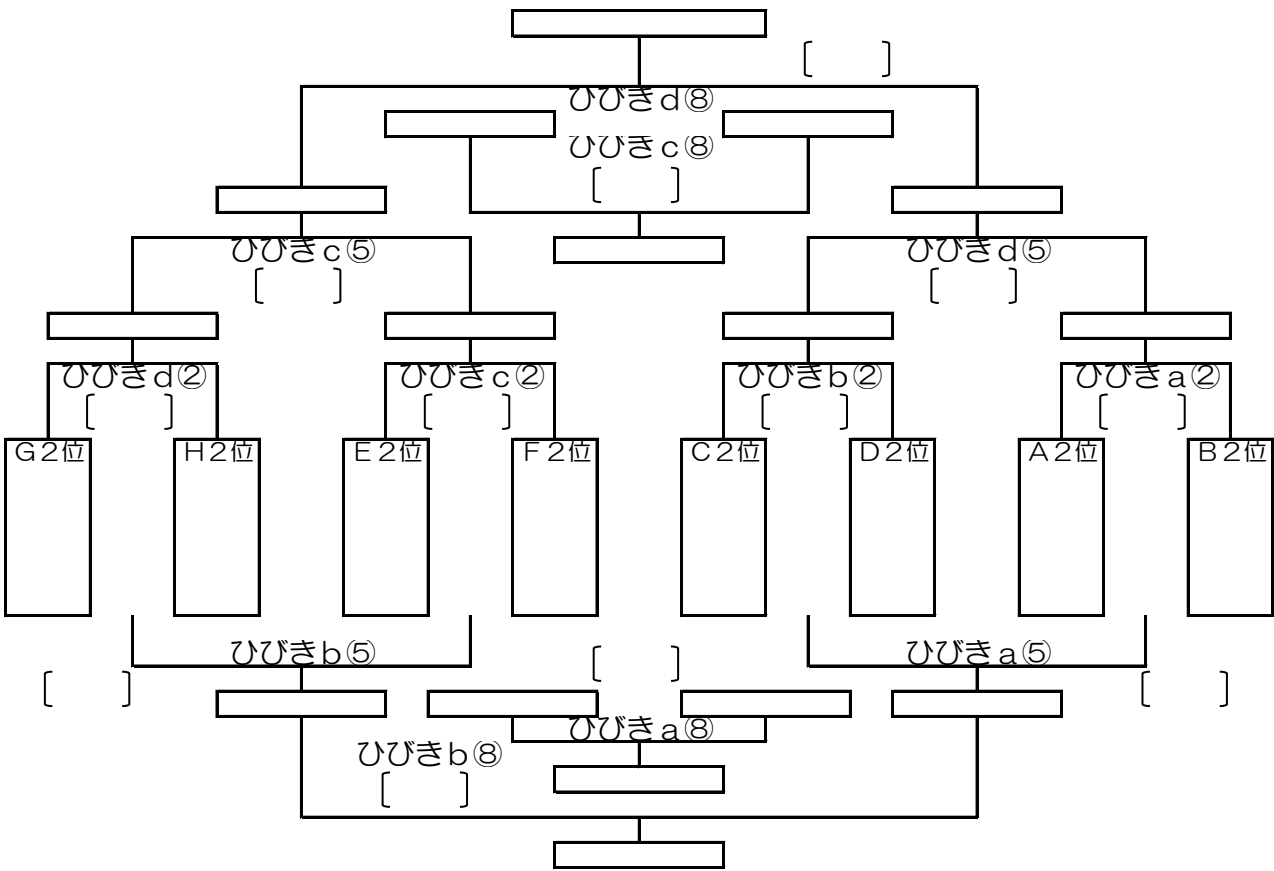
決勝トーナメント試合順

12月28日(日)

優勝	:
準優勝	:
第三位	:

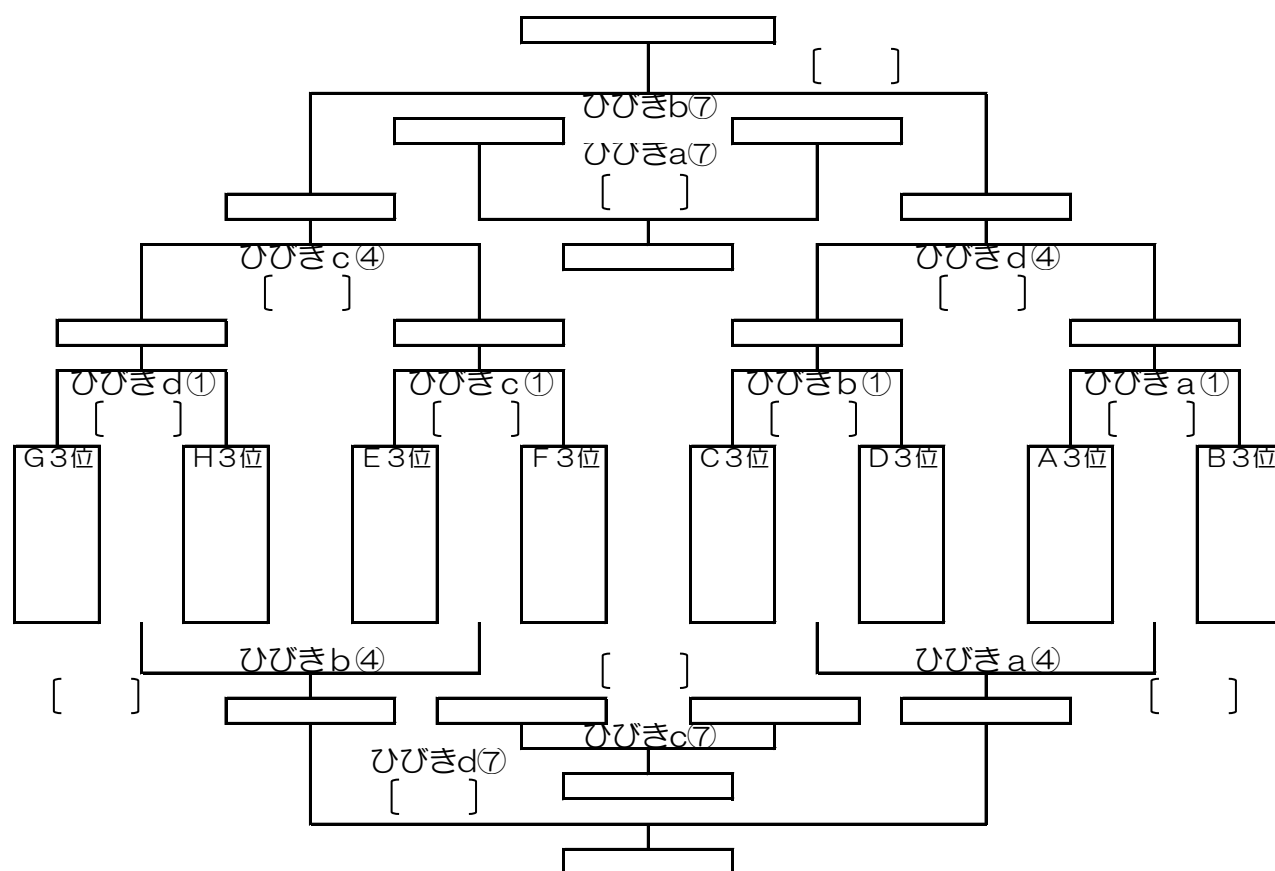


2位グループ トーナメント試合順

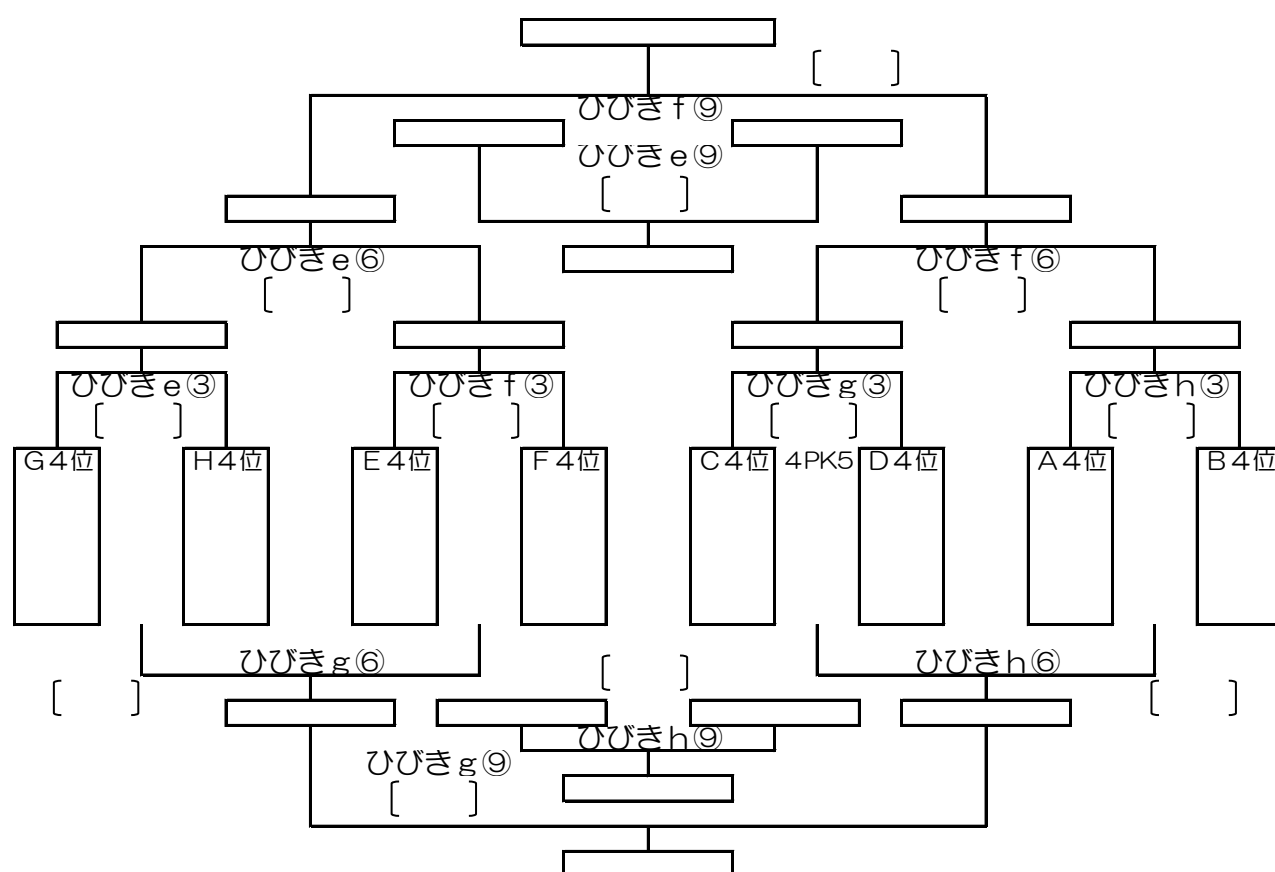


3位グループ トーナメント試合順

12月28日(日)

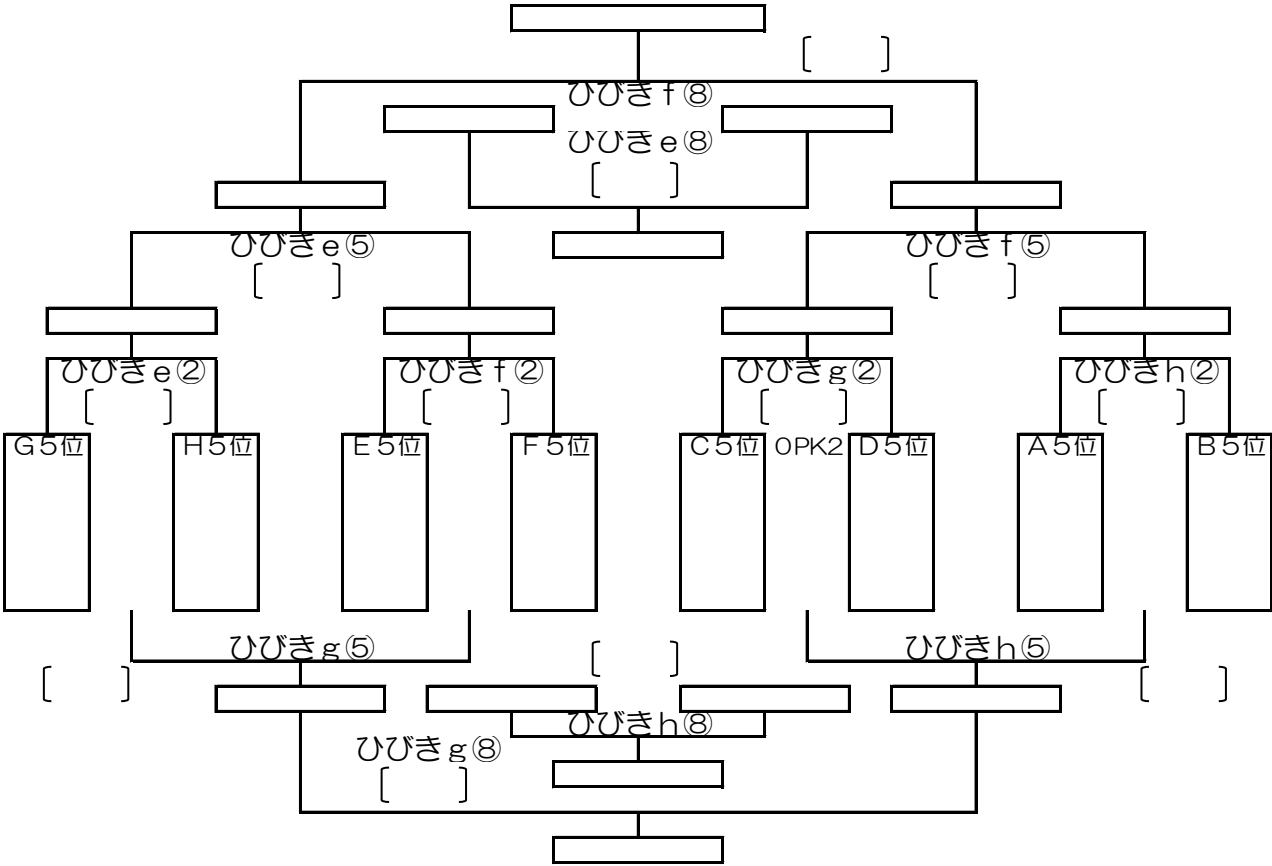


4位グループ トーナメント試合順

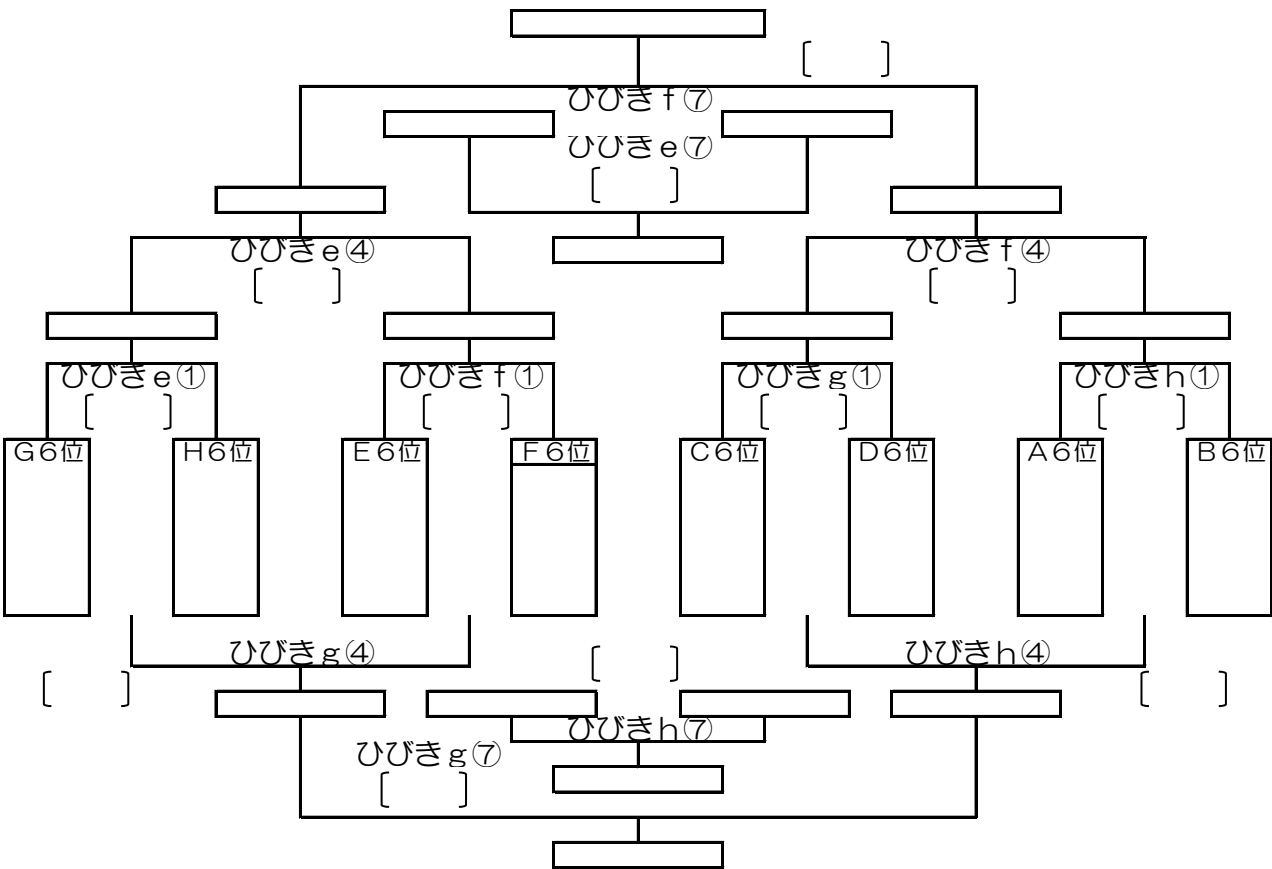


5位グループ トーナメント試合順

12月28日(日)



6位グループ トーナメント試合順



順位決定トーナメント [I]

順	時間	ひびき d		主審	ひびき c		主審	ひびき b		主審	ひびき a		主審				
		3日目／28日(日)			3日目／28日(日)			3日目／28日(日)			3日目／28日(日)						
①	09:00~	G 3位	[- -]	H 3位	G 2	E 3位	[- -]	F 3位	E 2	C 3位	[- -]	D 3位	C 2	A 3位	[- -]	B 3位	A 2
②	09:40~	G 2位	[- -]	H 2位	d ①勝ち	E 2位	[- -]	F 2位	c ①勝ち	C 2位	[- -]	D 2位	b ①勝ち	A 2位	[- -]	B 2位	a ①勝ち
③	10:20~	G 1位	[- -]	H 1位	審判部	E 1位	[- -]	F 1位	審判部	C 1位	[- -]	D 1位	審判部	A 1位	[- -]	B 1位	審判部
④	11:00~	b ①勝ち	[- -]	a ①勝ち	d ③勝ち	d ①勝ち	[- -]	c ①勝ち	C ③勝ち	d ①負け	[- -]	c ①負け	相互審判	b ①負け	[- -]	a ①負け	相互審判
⑤	11:40~	b ②勝ち	[- -]	a ②勝ち	d ④勝ち	d ②勝ち	[- -]	c ②勝ち	C ④勝ち	d ②負け	[- -]	c ②負け	相互審判	b ②負け	[- -]	a ②負け	相互審判
⑥	12:20~	b ③勝ち	[- 準決勝 -]	a ③勝ち	審判部	d ③勝ち	[- 準決勝 -]	c ③勝ち	審判部	d ③負け	[- -]	c ③負け	相互審判	b ③負け	[- -]	a ③負け	相互審判
⑦	13:00~	a ④勝ち	[- -]	b ④勝ち	相互審判	a ④負け	[- -]	b ④負け	相互審判	c ④勝ち	[- 3位G決勝 -]	d ④勝ち	b ⑥勝ち	c ④負け	[- 3位G三決 -]	d ④負け	a ⑥勝ち
⑧	13:40~	c ⑤勝ち	[- 2位G決勝 -]	d ⑤勝ち	d ⑦勝ち	c ⑤負け	[- 2位G三決 -]	d ⑤負け	c ⑦勝ち	b ⑤勝ち	[- -]	a ⑤勝ち	相互審判	b ⑤負け	[- -]	a ⑤負け	相互審判
⑨	14:20~	c ⑥勝ち	[- 決勝戦 -]	d ⑥勝ち	審判部	c ⑥負け	[- 三位決定 -]	d ⑥負け	審判部	b ⑥勝ち	[- -]	a ⑥勝ち	相互審判	b ⑥負け	[- -]	a ⑥負け	相互審判

順位決定トーナメント [Ⅱ]

順	時間	ひびき e		主審	ひびき f		主審	ひびき g		主審	ひびき h		主審
		3日目/28日(日)			3日目/28日(日)			3日目/28日(日)			3日目/28日(日)		
①	09:00~	G 6位 [-]	H 6位 [-]	G 5	E 6位 [-]	F 6位 [-]	F 5	C 6位 [-]	D 6位 [-]	C 5	A 6位 [-]	B 6位 [-]	A 5
②	09:40~	G 5位 [-]	H 5位 [-]	e①勝ち	E 5位 [-]	F 5位 [-]	f①勝ち	C 5位 [-]	D 5位 [-]	g①勝ち	A 5位 [-]	B 5位 [-]	h①勝ち
③	10:20~	G 4位 [-]	H 4位 [-]	e②勝ち	E 4位 [-]	F 4位 [-]	f②勝ち	C 4位 [-]	D 4位 [-]	g②勝ち	A 4位 [-]	B 4位 [-]	h②勝ち
④	11:00~	e①勝ち [-]	f①勝ち [-]	e③勝ち	g①勝ち [-]	h①勝ち [-]	f③勝ち	e①負け [-]	f①負け [-]	相互審判	g①負け [-]	h①負け [-]	相互審判
⑤	11:40~	e②勝ち [-]	f②勝ち [-]	e④勝ち	g②勝ち [-]	h②勝ち [-]	f④勝ち	e②負け [-]	f②負け [-]	相互審判	g②負け [-]	h②負け [-]	相互審判
⑥	12:20~	e③勝ち [-]	f③勝ち [-]	e⑤勝ち	g③勝ち [-]	h③勝ち [-]	f⑤勝ち	e③負け [-]	f③負け [-]	相互審判	g③負け [-]	h③負け [-]	相互審判
⑦	13:00~	e④負け [6位G三決 -]	f④負け [-]	e⑥勝ち	e④勝ち [6位G決勝 -]	f④勝ち [-]	f⑥勝ち	g④勝ち [-]	h④勝ち [-]	相互審判	g④負け [-]	h④負け [-]	相互審判
⑧	13:40~	e⑤負け [5位G三決 -]	f⑤負け [-]	e⑦勝ち	e⑤勝ち [5位G決勝 -]	f⑤勝ち [-]	f⑦勝ち	g⑤勝ち [-]	h⑤勝ち [-]	相互審判	g⑤負け [-]	h⑤負け [-]	相互審判
⑨	14:20~	e⑥負け [4位G三決 -]	f⑥負け [-]	e⑧勝ち	e⑥勝ち [4位G決勝 -]	f⑥勝ち [-]	f⑧勝ち	g⑥勝ち [-]	h⑥勝ち [-]	相互審判	g⑥負け [-]	h⑥負け [-]	相互審判

グラウンド利用に際してのお願い

1. 駐車場について

- (1) 大会関係者（観戦者・指導者・運営スタッフ）は、**必ず駐車許可証を掲示下さい。**
- (2) 駐車に際しては、**台数制限・車種毎の割当てがありますので厳守下さい。**
- (3) 駐車に際して、誘導員の指示に従って下さい。
- (4) 管理棟前の空きスペースは、運営スタッフ・審判・一部業者の専用スペースです。
観戦者やチーム荷物の搬出入はグラウンドサイドの出入口より行って下さい。
- (5) 駐車場の禁止区域には一時停止も行わないで下さい。（配置表参照）

2. テント設営について

- (1) テントは指定場所のみで設営下さい。
- (2) テントを固定する際は、**フェンスには紐・ロープで括り付けしないで下さい。**
（フェンス破損防止のため）また、ダックアウトベンチ周辺にブルーシート等を括り付ける行為も併せてお止め下さい。
なお、テント固定の為にロープ、杭、ハンマー、ウェイト等は各自ご持参下さい。
- (3) 荒天の場合、飛散防止のためテント設営を禁止する場合がございます。
- (4) テントは、1日毎に片づけて下さい。
- (5) テント用のウェイトの水は、水道設備もしくは排水路へ流して下さい。
グラウンドへ排水しないようお願いします。

3. 公園設備の使用について

- (1) 一般の方が使用するため、公園内の休憩舎等にブルーシートで占有することは、お断わりしております。
- (2) **公園内の水道設備、及びトイレでの、シューズ、ユニホーム、他の物の洗浄は固くお断りいたします。**

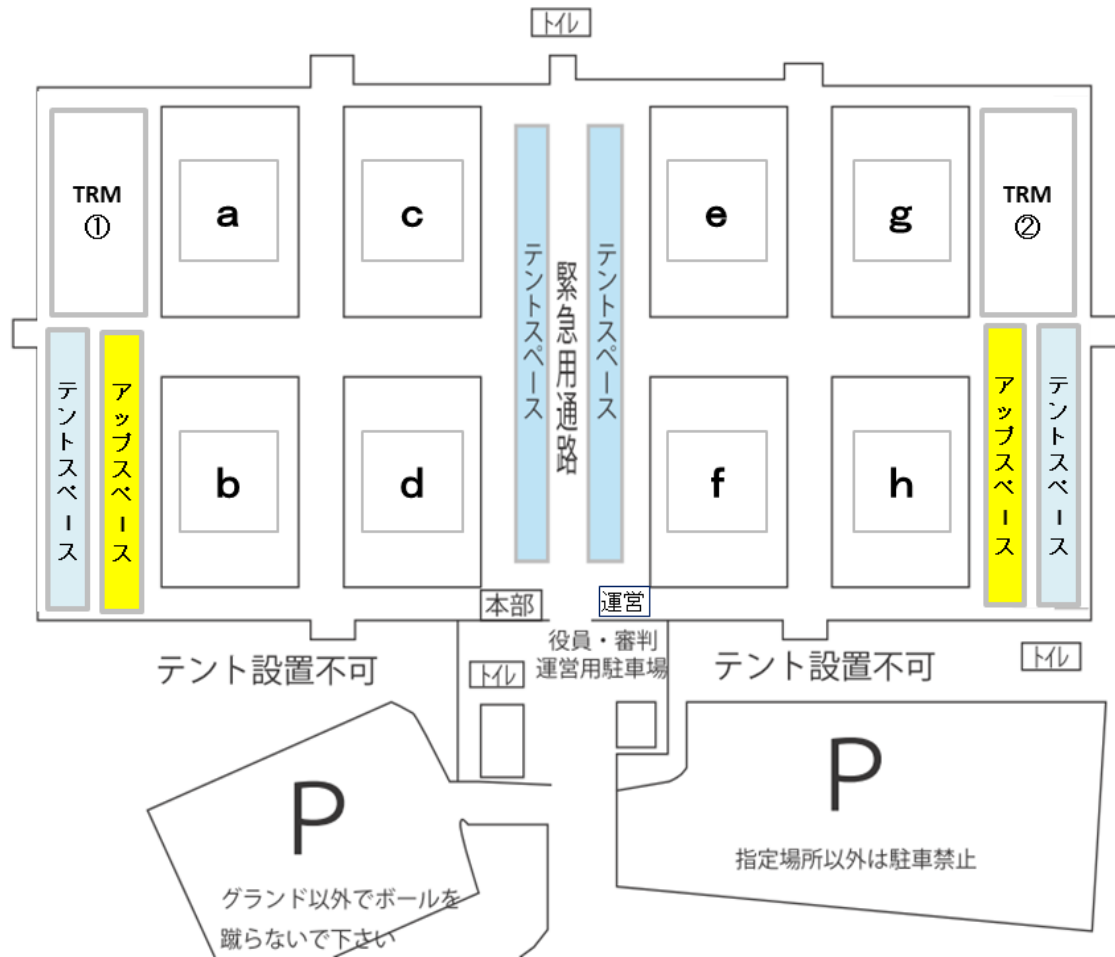
4. その他、公園管理について

- (1) **市の公共施設内での火気は使用禁止となっているため、石油ストーブ・ガスコンロ等の持込み・使用は厳禁と致します。テント内での火気の使用も同様です。**
- (2) 芝生内での練習はご遠慮下さい。アップなどは、指定場所でお願ひします。
- (3) ゴミ、缶、ペットボトル等は各自持ち帰り願ひします。
- (4) 大会開催中に砂塵飛散防止の為散水作業を実施させていただく場合があります。
- (5) 大会日が数日にわたる場合で駐車場に車を放置することは固くお断り致します。
- (6) グラウンド内での喫煙はご遠慮願ひします、又タバコのポイ捨てもご遠慮願ひします。
- (7) 熱中症対策を十分に考慮願ひします。
- (8) PM2.5 の 1 日の平均値が 70 マイクログラムを超えると想定される場合注意喚起します。

グラウンド利用に際してのお願い

ひびきコスモス運動場管理事務所

【配置表】



北九州サッカー協会ジュニア委員会
登録チーム、関係者 御中

2025年11吉日
北九州サッカー協会ジュニア委員会
委員長 江頭 孝男

福岡県宅地建物取引業協会北九州支部杯'25' 第46回北九州近県少年サッカー大会運営協力のお願い

寒風吹きすさぶ日が多くなりましたが、貴チームにおかれましては、ますますご盛栄のこととお慶び申し上げます。平素より本ジュニア委員会の事業にご協力を賜り、厚く御礼申し上げます。

さて、本年度も、ジュニア委員会主幹行事である「北九州支部杯25' 第46回北九州近県少年サッカー大会」成功に向け、各チームへのご協力をお願いする次第です。つきましては、下記のとおりご協力をよろしくお願いいたします。

記

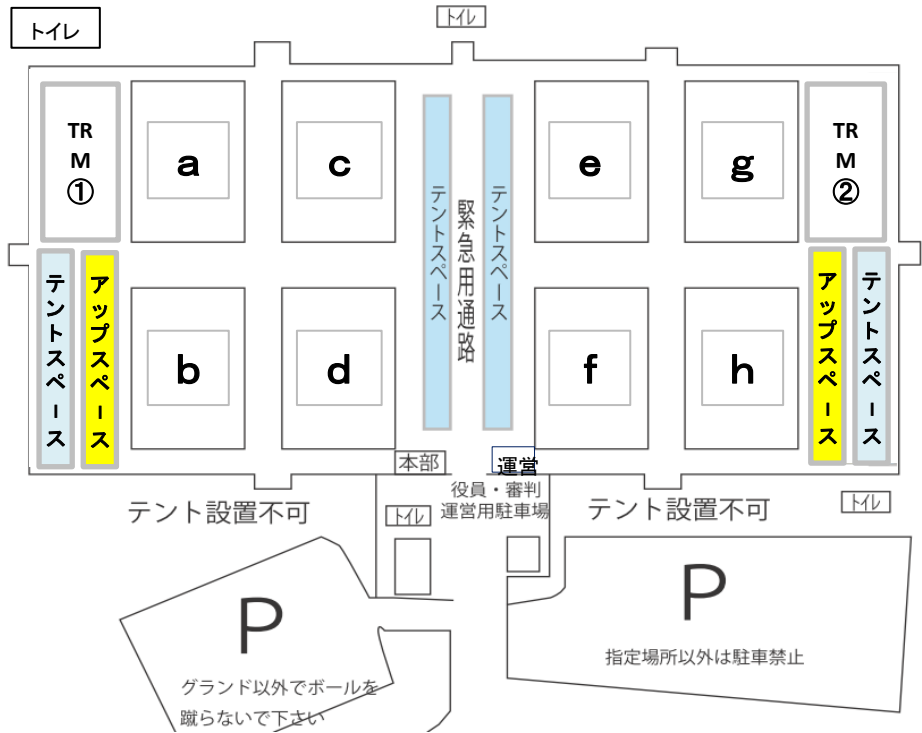
- 1. 期 日 2025年12月25日(木)、26日(金)、27日(土)、28日(日)
- 2. 会 場 ひびきコスモス運動場
- 3. 集合時刻

日時	役員	参加チーム	協力チーム	備考
25日(木)	13時	15時	なし	
26日(金)	8時30分		8時30分※	協力チームは11時30分頃まで
27日(土)	8時00分		なし	
28日(日)	8時00分		12時※	

※協力チームは26日AMもしくは28日PMのいずれかを選択下さい。

- 4. 運営（念のため審判着の準備もお願い致します。）
- ※ 運営に関する仕事（会場準備・ライン修正・整備・記録集約等）をご対応下さい。
- ※ 審判の変更はチーム間でお願いします。その際には、大会本部の役員まで連絡してください。
- ※ 飲み物は本部にて準備します。軽食等もOKです。

<ピッチ配置図>

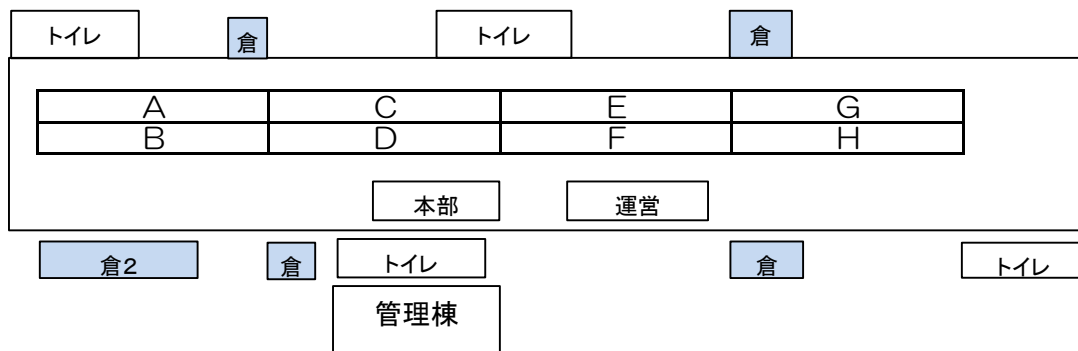


大会の成功に向けて皆様のご協力をよろしくお願いいたします。

事前準備：25日（木）15時集合 17時解散目標※参加チームのみ対象

参加チーム			担当割
役員チーム：集計中			13時～ 計測、マーキング補助
上津役	PSTC		担当：A、Cピッチ
AMOR	折尾西		
周防灘	小倉南J	中井	担当：B、Dピッチ
ダック	ラソス		
IBUKI	ギラヴァンツ		担当：E、Gピッチ
ひびき	折尾		
WISH	稗田		担当：F、Hピッチ
レプロ	ジーク		

- ピッチ計測、ポイント打ち込み 運営役員＋3名
測量器にて計測しますが、大まかな距離測定にメジャーを使用します。
全チーム、メジャーを持参して下さい。100mメジャーが良い。
ポイント打ち込み用杭・紐は、事務局にて準備します。
- 関連事項
コンテナハウス2基の搬入は、前日午前中に業者と公園管理人にて実施。
コンテナハウス搬出は、大会終了後翌日に業者と公園管理人にて実施。
石灰を当日午後持ち込み。公園管理人の指示にて業者にて荷卸し。
石灰置き場のスペース確保が難しく、コンテナハウス（運営控室）に30袋搬入。
⇒当日のライン引きは、コンテナハウスから使用して頂きます。
⇒残りの石灰は倉庫3に移動とします。
- 出場チームへの依頼、確認事項
前日の準備にて、ピッチ4角以外のセンターライン、ペナ・ゴールエリア、マークを計測を行います。ハンマーの不足が生じますので持参をお願い致します。
貸出テントの設置場所を確認させて頂きます。大会初日朝に公園の軽トラにて運搬。
テント搬出時にテント内の備品を屋外に出す必要がありますのでご協力ください。
<持参頂くもの>
前日準備時：杭打ち用のハンマー、メジャー
大会初日：アシスタントフラッグ



倉庫内の備品内容

- | | |
|---------------|--------------------|
| 倉庫1：脚立 | 倉庫3：ラインカー、トンボ、折畳いす |
| 倉庫2：テント、トンボ | 倉庫4：コートブラシ、テント、 |
| 折畳テーブルは管理棟研修室 | コーナフラッグ、ゴールウェイト |

◆初日準備：26日（金） 8：00開門※時間前に来ず5分過ぎを目途にお越し下さい。
午前 8：30～11：30頃※協力チームのみ対象

開門後、8：30までは出場チームの準備時間に当てて頂いて構いません。

1.ゴールの移動

コート毎に使用するゴールを割り当てますので、当日確認後に移動をお願いします。
ゴール毎にゴールウェイトを2個配布しますので、風向きを考慮して設置して下さい。
全試合終了後、ゴール、椅子を倒して転倒防止を行います。

2.ライン引き

ラインカーは、ひびき借用7台あります。
3日間通して各ピッチ2台確保したいと思います。
事前準備にて、ラインを引いています。各北九州チームは適宜引き直して下さい。

3.その他

コーナースタック設置
ベンチ椅子 各3台

全試合終了時、台は残して運営控室に回収します。
全試合終了時、倒して飛散防止を行います。

◆26日（土）、27日（日） 8：00開門
午前 8：00～

1.ゴールの設置

ゴールを起こして、ゴールウェイトを設置して下さい。

2.ライン引き、修正

試合前、ハーフタイムを利用してライン引き、修正をお願いします。

3.その他

コーナースタック設置
ベンチ椅子 各3台

全試合終了時、台は残して運営控室に回収します。
全試合終了時、倒して飛散防止を行います。

◆28日（日） 全試合終了後、片付け協力 17時完全終了予定
備品片付け、コートブラシにてライン消し

◆トイレ掃除 当番 参加チームにて輪番制です。

時間は目安です。試合時間を避けるなど前後30分程度を目安に行うようにお願いします。
男子・女子トイレ両方。トイレトーパーの補充は本部にて受け取り下さい。
掃除用具は4セット用意します。本部のコンテナハウス横に置き場所を設けます。

最終片付け時、必ずトイレトーパーを回収し本部に届けて下さい。

	担当ピッチ	10時	13時	15時	16時(最終)
26日（金）	東(管理棟横)	上津役	周防灘	稗田	ギラヴァンツ
	東(hピッチ)	AMOR	ダック	PSTC	折尾西
	西(ピッチ中央)	IBUKI	WISH	小倉南J	折尾
	西(aピッチ)	ひびき	レフロ	ラソス	シーク
27日（土）	東(管理棟横)	中井	シーク	ラソス	レフロ
	東(hピッチ)	ギラヴァンツ	稗田	周防灘	上津役
	西(ピッチ中央)	折尾西	PSTC	ダック	AMOR
	西(aピッチ)	折尾	小倉南J	WISH	IBUKI
28日（日）	東(管理棟横)	ひびき	レフロ	ラソス	上津役
	東(hピッチ)	周防灘	稗田	ギラヴァンツ	AMOR
	西(ピッチ中央)	ダック	PSTC	折尾西	シーク
	西(aピッチ)	WISH	小倉南J	折尾	中井

西：a、c、e、gのチーム（左：男、右：女）

東：b、d、f、hのチーム（左：男、右：女）

ひびきコスモス公園 駐車場割当(274台 一部縦列カウント)



大型・マイクロバス	
19	小倉南J
18	川上SSS
17	川副SC
16	山口SS
15	広島高陽FC
14	レヴォーナ
13	唐津FC
12	カティオーラ
11	山口SC
10	ミネルバ
9	スネイル
8	ソルニーニョ
7	梶FC
6	ひびき
5	坂田FC
4	沖縄市FC
3	WISH
2	IBUKI
1	中井

20 ギラヴァンツ	
21	AMOR
22	牟礼FC
一般駐車場(奥)	
1	ダック
2	ダック
3	IBUKI
4	IBUKI
5	ひびき
6	ひびき
7	ラソス香月
8	ラソス香月
9	稗田
10	稗田
11	周防灘
12	周防灘
13	レプロ
14	レプロ
15	WISH
16	WISH

- 【駐車場利用ルール】
(共通ルール)
- ①全車両大会用の駐車許可証の表示をお願いします。
なお、掲示していない場合は、駐車場内立入禁止とします。
- ②バスは、「バス駐車場」を利用下さい。指定されたチームにおいては、普通車の駐車時は、縦列駐車にてお願いします。
また、バスは出入口側から必ず出来る限り詰めて駐車下さい。
左記のバス順が異なっても問題ありません。来場順で駐車下さい。
- ③一般駐車場(奥)は、縦列で普通車2台分を確保しています。
- ④予備枠・空き駐車場を椅子等で確保することは厳禁です。
- ⑤一般駐車場は、公園利用者用駐車場であるため駐車禁止です。
- ⑥中央ゲートからの荷物の搬入はできません。搬入ゲートを利用下さい。また、荷卸し後は、速やかに車を移動下さい。
- ⑦緊急車両の通路を確保の為、指定場所以外の通路や路肩は、駐車厳禁です。また、公園出入口付近も厳禁です。
- ⑧制限車両台数超過の場合は、近隣の駐車場をご利用下さい。
- ⑨北九州チームの駐車場内および付近での送迎は禁止します。
- ⑩北九州チームの指導者のみ運営・審判・役員駐車場への駐車を1台に限り許可します。
- ⑪県外チームのお世話チーム(本城)についても、運営・審判・役員駐車場への駐車を許可します。
- (北九州以外の県内外チーム)
普通車両は、6台まででお願い致します。
- (北九州のチーム)
普通車両は、4台まででお願い致します。

駐車場A	
1	明治北SSC
2	明治北SSC
3	明治北SSC
4	明野西
5	明野西
6	明野西
7	カティオーラ
8	カティオーラ
9	カティオーラ
10	ミネルバ
11	ミネルバ
12	ミネルバ
13	中井
14	中井

駐車場B	
1	広島高陽
2	広島高陽
3	広島高陽
4	KUSUNA
5	KUSUNA
6	KUSUNA
7	坂田FC
8	坂田FC
9	坂田FC
10	沖縄市FC
11	沖縄市FC
12	沖縄市FC
13	上津役
14	上津役

駐車場C	
1	川上
2	川上
3	川上
4	牟礼FC
5	牟礼FC
6	牟礼FC
7	レインボー
8	レインボー
9	レインボー
10	スネイル
11	スネイル
12	スネイル
13	AMOR
14	AMOR

駐車場D	
1	山口SS
2	山口SS
3	山口SS
4	山口SC
5	山口SC
6	山口SC
7	上宇部
8	上宇部
9	上宇部
10	花鶴
11	花鶴
12	花鶴
13	折尾
14	折尾

駐車場E	
1	ディアブロッサ
2	ディアブロッサ
3	ディアブロッサ
4	ヴェジット
5	ヴェジット
6	ヴェジット
7	梶FC
8	梶FC
9	梶FC
10	バレイア
11	バレイア
12	バレイア
13	ジーク
14	ジーク

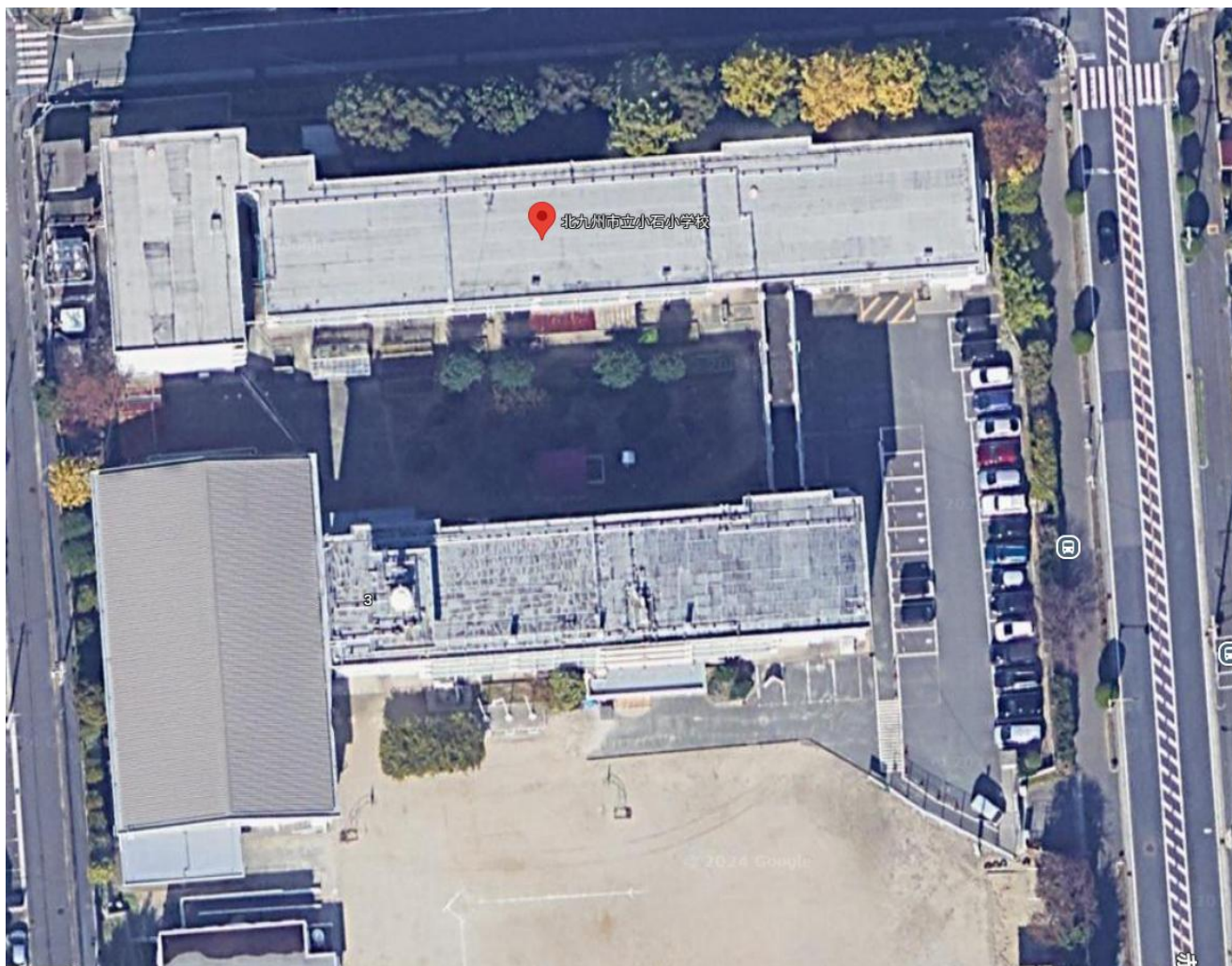
駐車場F	
1	川副SC
2	川副SC
3	川副SC
4	唐津FC
5	唐津FC
6	唐津FC
7	レヴォーナ
8	レヴォーナ
9	レヴォーナ
10	ソルニーニョ
11	ソルニーニョ
12	ソルニーニョ
13	小倉南
14	小倉南

駐車場G	
1	中友FC
2	中友FC
3	中友FC
4	水田SC
5	水田SC
6	水田SC
7	宮田FC
8	宮田FC
9	宮田FC
10	エスパーロ
11	エスパーロ
12	エスパーロ
13	ギラヴァンツ
14	ギラヴァンツ

駐車場H	
1	フレスト
2	フレスト
3	フレスト
4	FCCF
5	FCCF
6	FCCF
7	カメラア
8	カメラア
9	カメラア
10	PSTC
11	PSTC
12	折尾西
13	折尾西
14	予備



- ①枠線内に駐車下さい。
 - ②新人戦 北九州予選ベスト8以内のチームとします。
 - ③指定された駐車許可証を掲示下さい。各チーム2台までです。
- ※グラウンドへの立ち入りは厳禁です。



- ① 枠線内に駐車下さい。
 - ② 新人戦 北九州予選ベスト16のチーム+2次予選1位チームとします。(9チーム)
 - ③ 指定された駐車許可証を掲示下さい。各チーム2台までです。
- ※グランドへの立ち入りは厳禁です。

祝！！ 第46回 北九州近県少年サッカー大会

アラキ産業はサッカーを応援します！！

アラキ産業株式会社 建築工事一式 特定建設業

北九州市指定業者として学校施設等の工事の受注もできます

代表取締役社長 荒木 尚文 TEL093-681-8923 FAX681-4855

〒805-0056 福岡県北九州市八幡東区帆柱2丁目17-65



鉄の稲 GO for GOAL !!

寒さに負けず...
ゴールを目指して...
ただ、ひたすらに走れ!!
サッカー大好き
少年少女!!



ランス香月SSC
LAZOS KATSUKI SSC



選手・保護者・OB・サポーター・指導者 一同