

第23回 北九州グリーンカップ 少年少女サッカー大会要項

- 1 目的 選手・指導者の親睦と友好を深めるとともに、選手のサッカー技術向上と心身の健全育成を図ることを目的とする。
- 2 期日 平成30年2月3日(土)・2月4日(日)
- 3 会場 北九州市立新門司スポーツ施設(北九州市門司区新門司北2-6)
- 4 主催 寿山フットボールクラブ
NPO法人 北九州フットボールクラブ
- 5 協賛 (株)大山組 深田環境開発工業
(順不同) 九州石鎚大権現社 ブティックアイアン
(株)ヤマカツ建設 小倉第一運送(有)
宮山工業 エイコー食品
ほっともっと スーパースポーツゼビオ小倉東インター店
(株)山一 sunfrecce(ダートバー)
- 6 カテゴリー U12 全32チーム
- 7 参加資格 ①U12 小学6年生以下で構成されたチームであること。
②当該チームを常時把握指導する責任者が同伴すること。
③選手は健康であり、かつ保護者の同意があったものに限ること。
④参加選手はスポーツ傷害保険に加入していること。
- 8 参加チーム 全32チーム
○大川フレイテフットボールクラブ (筑後) ○あしやサッカークラブ (北九州)
○那珂川少年サッカークラブ (筑前) ○皿倉サッカースポーツ少年団 (北九州)
○原田フットボールクラブ (筑前) ○ジュピターフットボールクラブ (北九州)
○三筑キッカーズ (福岡) ○八枝フットボールクラブ (北九州)
○穂波ジュニアフットボールクラブ (筑豊) ○浅川サッカークラブ (北九州)
○鯉田フットボールクラブ (筑豊) ○穴生ジュニアフットボールクラブ (北九州)
○鞍手JFC (筑豊) ○FCビゴール (北九州)
○熊野フットボールクラブ (下関) ○折尾フットボールクラブ (北九州)
○西小倉少年サッカークラブ (北九州) ○ラソス香月SSC (北九州)
○葛原サッカークラブ (北九州) ○PFCTC北九州 (北九州)
○東谷レッドスターサッカークラブ (北九州) ○折尾西サッカークラブ (北九州)
○IBUKI北九州 (北九州) ○中間フットボールクラブ (北九州)
○小倉南ジュニアフットボールクラブ (北九州) ○小石サッカースポーツ少年団 (北九州)
○槻田フットボールクラブ (北九州) ○深町サッカークラブ (北九州)
○築上フットボールクラブ (北九州) ○ボルク北九州Jr. (北九州)
○レオビスター黒崎 (北九州) ○寿山フットボールクラブ (北九州)
- 9 組合せ 初日のリーグ戦は、主催者側にて事前に決定します。
- 10 試合方法 (1)1日目予選リーグ
4チームずつの8グループに分け、各グループ総当りの予選リーグを行い、その順位によって2日目の順位各トーナメント(グリーンカップ、足立杯、小文字杯、ブラウン杯)へ進出します。
予選リーグは、各グループごとに勝点(勝ち3点、引き分け1点、負け0点)により順位を決定します。但し、勝ち点が同点の場合は①当該チーム間成績 ②当該チーム間得失点差 ③当該チーム間総得点 ④グループ内の得失点 ⑤グループ内の総得点 ⑥抽選により次の各トーナメント進出チームを決定します。
※1日目の結果は、午後7時までに寿山ホームページにアップします。
(2)2日目順位トーナメント
①グリーンカップ(全8チーム)
各パートの1位チーム

②足立杯(全8チーム)

各パートの2位チーム

③小文字杯(全8チーム)

各パートの3位チーム

④ブラウン杯(全8チーム)

各パートの4位チーム

⑤2日目順位トーナメントは、同点の場合、即PK戦(3人)で勝敗を決定します。

11 競技規則 競技規則は2016年度日本サッカー協会競技規則及び8人制ルールに準拠することとします。

(1)試合は、8人制で行う。

(2)選手の交代及び交代人数は、自由とする。

(3)試合時間は1日目・2日目ともに30分でハーフタイムは3分とする。

(※全試合の運営を円滑に行うため、試合開始時間3分前の準備及びハーフタイム3分は厳守
でお願いするとともに、試合終了後のベンチ挨拶は省略します)

(4)審判は、初日は相互審判(試合順記載前半左・後半右)をお願いします。副審を置くかどうか
は対戦チーム同士で協議の上、決定してください(副審は保護者・選手でも構いません。)、
2日目のグリーンカップ(1位トーナメント)は、割当てとし、小文字杯(2位トーナメント)、足立杯(3位トーナ
メント)及びブラウン杯(4位トーナメント)は、相互審判とします。

※主審は審判着の着用をお願いします。

(5)試合球は4号球を使用します。(試合球は大会本部にて用意します)

(6)ピッチサイズは、68m×50mとします。

12 参加費 8,000円(当日、受付時に本部席で支払いをお願いします)

13 開閉会式 開閉会式は行いませんが、各チームは初日第1試合前に受付を行ってください。その際、必要な
諸注意を再度説明させていただきます。

14 表彰 (1)各トーナメントの1位～3位のチームにトロフィーを授与します。

また、グリーンカップのみ1位～3位のチームの選手にメダルを授与します。

なお、表彰対象となるチームにつきましては、試合終了後、本部までお越しください。

※グリーンカップ1～3位のメダルは、それぞれ12個用意します。それ以上必要な場合は追加
発注(別途有料)とさせていただきます。何卒ご理解ください。

(2)グリーンカップ優勝チームには別に持ち回りのカップ(1年間保管願います)があります。

(3)各チームより優秀選手を自チームから1名選考し、その選手に盾を授与します。

初日に記入用紙をお渡ししますので2日目のお昼12時までに本部へ提出をお願いします。

15 懇親会 5,000円(当日、受付時に本部席でお願いします)

2月3日(土)19時～

・会場:和感折衷 あおやま(住所:小倉北区魚町2-4-8 2F)093-383-9535

<https://aoyama.owst.jp/>

※参加人数をお知らせください。なお、各チーム1名以上の参加をお願いします。

16 その他 (1)本大会中の事故及び負傷等は、各チームの責任で処理をお願いします。

(2)**「会場内での諸注意」を必ずお読みいただき、参加者・保護者に連絡してください。**

※後日、作成しご案内します。

(3)**駐車台数は1チームあたり6台**に制限しますので、ご協力をお願いします。

バスで来場するチームは事前にお知らせください。

(4)今大会の協賛していただいているスポーツゼビオさんによるサッカーのレプリカシャツなど
グッズの販売を行いますので、是非ご利用ください。

(5)雨天の場合、小雨決行ですが、芝生養生のため最終決定は施設側の判断になりますのでご
了承ください。中止の場合は、6時30分に寿山のホームページにアップします。なお、朝早く
出発する場合や不明な場合等にご連絡ください。 寿山FC 柏井 090-7927-0906

萩原 090-9589-7836

新門司体育施設 093-481-0527

予選リーグ（A～D組） 星取表

【A組】

	熊野	小石	ボルク	穴生	勝	分	負	勝点	総得点	失点	得失点差	順位
熊野	☆	-	-	-								
小石	-	☆	-	-								
ボルク	-	-	☆	-								
穴生	-	-	-	☆								

※ 網掛けは入力しないでください。

【B組】

	皿倉	ビゴール	香月	穂波	勝	分	負	勝点	総得点	失点	得失点差	順位
皿倉	☆	-	-	-								
ビゴール	-	☆	-	-								
香月	-	-	☆	-								
穂波	-	-	-	☆								

※ 網掛けは入力しないでください。

【C組】

	寿山	八枝	槻田	那珂川	勝	分	負	勝点	総得点	失点	得失点差	順位
寿山	☆	-	-	-								
八枝	-	☆	-	-								
槻田	-	-	☆	-								
那珂川	-	-	-	☆								

※ 網掛けは入力しないでください。

【D組】

	深町	レオビスター	中間	鞍手	勝	分	負	勝点	総得点	失点	得失点差	順位
深町	☆	-	-	-								
レオビスター	-	☆	-	-								
中間	-	-	☆	-								
鞍手	-	-	-	☆								

※ 網掛けは入力しないでください。

予選リーグ（E～H組） 星取表

【E組】

	西小倉	PFTC	折尾西	鯉田	勝	分	負	勝点	総得点	失点	得失点差	順位
西小倉	☆	-	-	-								
PFTC	-	☆	-	-								
折尾西	-	-	☆	-								
鯉田	-	-	-	☆								

※ 網掛けは入力しないでください。

【F組】

	あしや	IBUKI	築上	大川	勝	分	負	勝点	総得点	失点	得失点差	順位
あしや	☆	-	-	-								
IBUKI	-	☆	-	-								
築上	-	-	☆	-								
大川	-	-	-	☆								

※ 網掛けは入力しないでください。

【G組】

	葛原	小倉南J	ジュピター	原田	勝	分	負	勝点	総得点	失点	得失点差	順位
葛原	☆	-	-	-								
小倉南J	-	☆	-	-								
ジュピター	-	-	☆	-								
原田	-	-	-	☆								

※ 網掛けは入力しないでください。

【H組】

	東谷	折尾	浅川	三筑	勝	分	負	勝点	総得点	失点	得失点差	順位
東谷	☆	-	-	-								
折尾	-	☆	-	-								
浅川	-	-	☆	-								
三筑	-	-	-	☆								

※ 網掛けは入力しないでください。

予選リーグ（A～D）1日目 試合順

順		(A)グラウンド(人工芝・入口から奥)		(B)グラウンド(人工芝・入口から手前)	
30分（15-3-15）		1日目／2月3日(土)	審判	1日目／2月3日(土)	審判
①	8時45分	熊野 0 [-] 0 小石	相互	寿山 0 [-] 0 八枝	相互
②	9時25分	皿倉 0 [-] 0 ビゴール	相互	深町 0 [-] 0 レオピスター	相互
③	10時05分	香月 0 [-] 0 穂波	相互	槻田 0 [-] 0 那珂川	相互
④	10時45分	葛原 0 [-] 0 ジュピター	相互	中間 0 [-] 0 鞍手	相互
⑤	11時25分	小倉南J 0 [-] 0 原田	相互	熊野 0 [-] 0 ボルク	相互
⑥	12時05分	東谷 0 [-] 0 浅川	相互	皿倉 0 [-] 0 香月	相互
⑦	12時45分	折尾 0 [-] 0 三筑	相互	ビゴール 0 [-] 0 穂波	相互
⑧	13時25分	西小倉 0 [-] 0 鯨田	相互	葛原 0 [-] 0 原田	相互
⑨	14時05分	ボルク 0 [-] 0 穴生	相互	小倉南J 0 [-] 0 ジュピター	相互
⑩	14時45分	PFTC 0 [-] 0 折尾西	相互	小石 0 [-] 0 穴生	相互
⑪	15時25分	あしや 0 [-] 0 大川	相互	東谷 0 [-] 0 三筑	相互
⑫	16時05分	IBUKI 0 [-] 0 築上	相互	折尾 0 [-] 0 浅川	相互

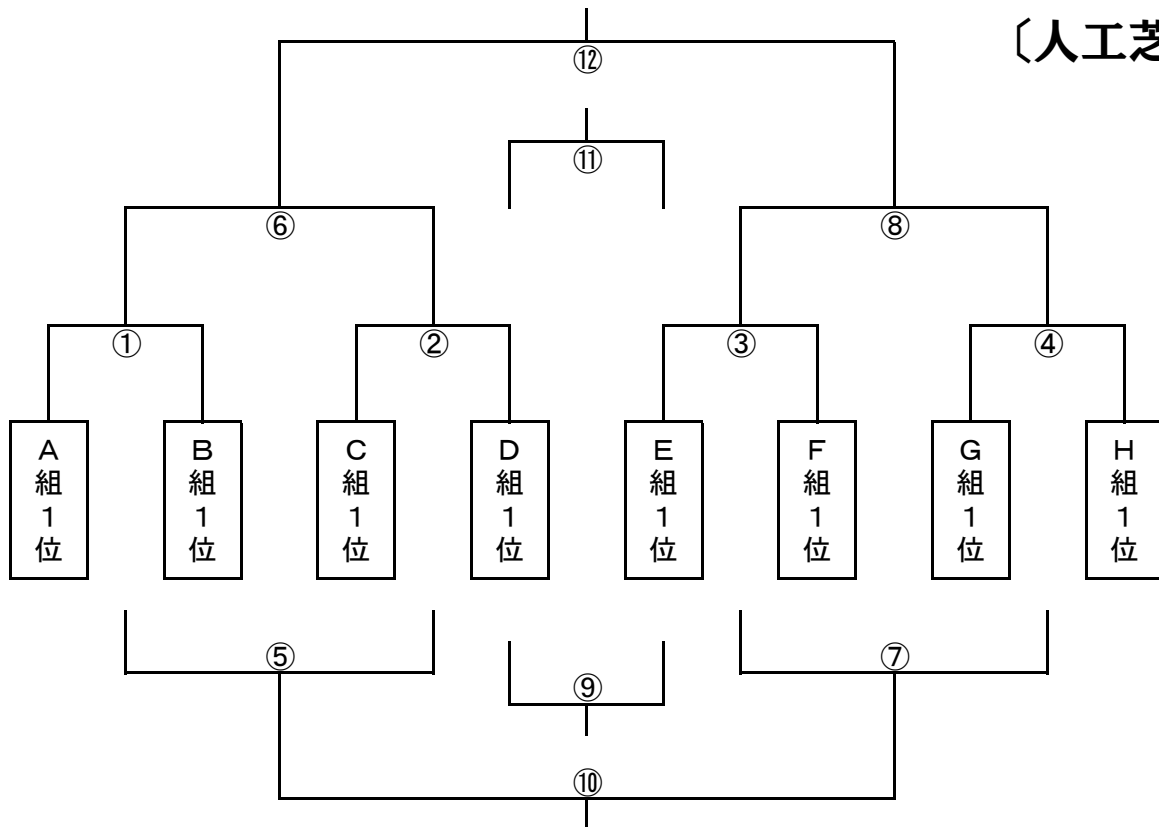
予選リーグ (E~H) 1日目 試合順

順		(C)グラウンド(天然芝)			(D)グラウンド(クレー)				
30分 (15-3-15)		1日目／2月3日(土)		審判	1日目／2月3日(土)		審判		
①	8時45分	西小倉	0 [-] 0	P F T C	相互	葛原	0 [-] 0	小倉南J	相互
②	9時25分	あしや	0 [-] 0	I B U K I	相互	ジュピター	0 [-] 0	原田	相互
③	10時05分	折尾西	0 [-] 0	鯰田	相互	東谷	0 [-] 0	折尾	相互
④	10時45分	築上	0 [-] 0	大川	相互	浅川	0 [-] 0	三筑	相互
⑤	11時25分	寿山	0 [-] 0	槻田	相互	西小倉	0 [-] 0	折尾西	相互
⑥	12時05分	八枝	0 [-] 0	那珂川	相互	P F T C	0 [-] 0	鯰田	相互
⑦	12時45分	小石	0 [-] 0	ボルク	相互	あしや	0 [-] 0	築上	相互
⑧	13時25分	深町	0 [-] 0	中間	相互	I B U K I	0 [-] 0	大川	相互
⑨	14時05分	レオピスター	0 [-] 0	鞍手	相互	八枝	0 [-] 0	槻田	相互
⑩	14時45分	皿倉	0 [-] 0	穂波	相互	寿山	0 [-] 0	那珂川	相互
⑪	15時25分	ビゴール	0 [-] 0	香月	相互	深町	0 [-] 0	鞍手	相互
⑫	16時05分	熊野	0 [-] 0	穴生	相互	レオピスター	0 [-] 0	中間	相互

順位トーナメント表(2日目)

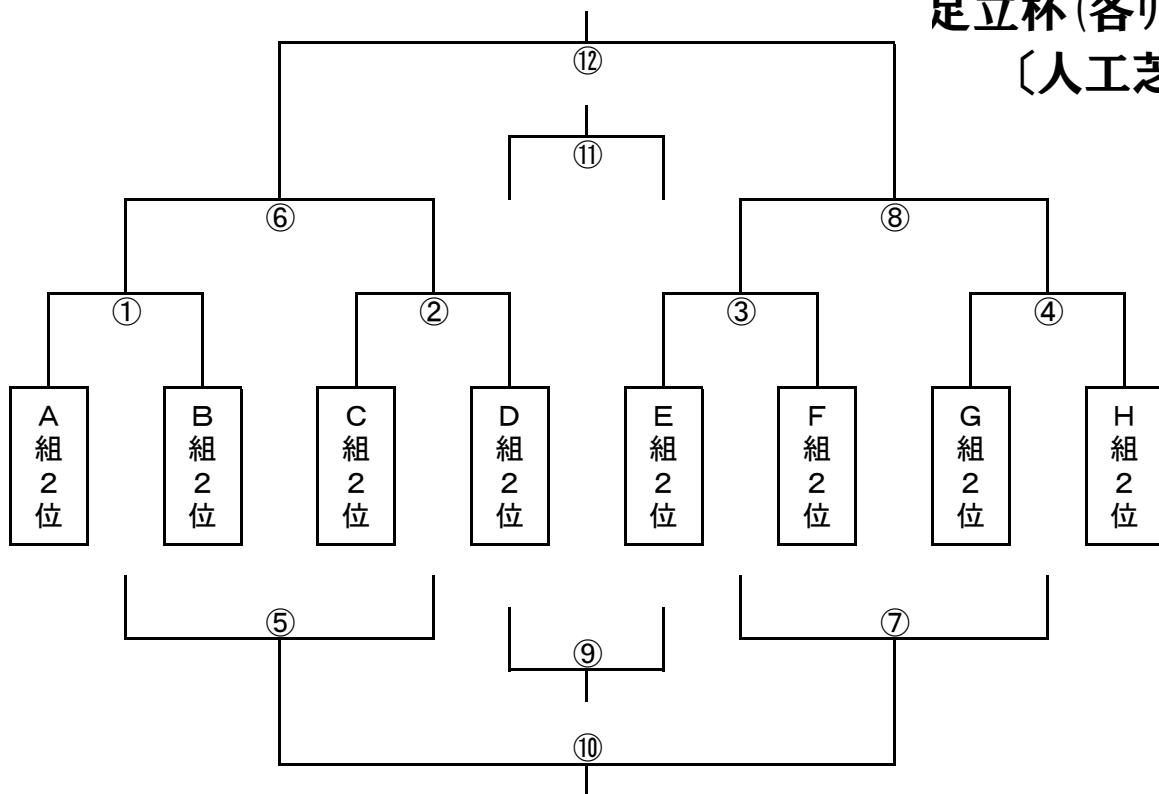
グリーンカップ(各リーグ1位)

〔人工芝A〕



足立杯(各リーグ2位)

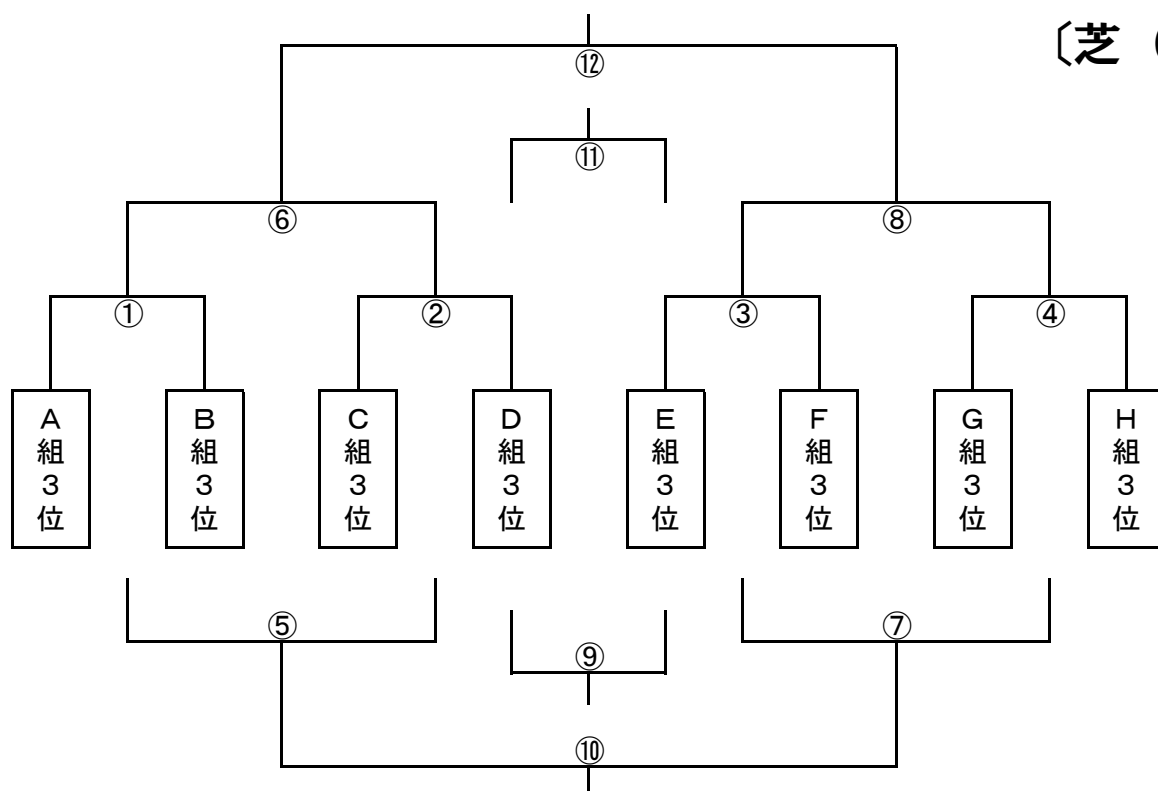
〔人工芝B〕



順位トーナメント表(2日目)

小文字杯(各リーグ3位)

〔芝 C〕



順位トーナメント2日目 試合順

【グリーンカップ(各リーグ1位)】

【足立杯(各リーグ2位)】

順	開始時間	(A)グランド(人工芝)				(B)グランド(人工芝)			
30分 (15-3-15)		2日目／2月4日(日)			審判	2日目／2月4日(日)			審判
①	8時45分	A組 1位	0 [-] 0	B組 1位	F組 1位	A組 2位	0 [-] 0	B組 2位	相互
②	9時25分	C組 1位	0 [-] 0	D組 1位	H組 1位	C組 2位	0 [-] 0	D組 2位	相互
③	10時05分	E組 1位	0 [-] 0	F組 1位	B組 1位	E組 2位	0 [-] 0	F組 2位	相互
④	10時45分	G組 1位	0 [-] 0	H組 1位	D組 1位	G組 2位	0 [-] 0	H組 2位	相互
⑤	11時25分	① 負け	0 [-] 0	② 負け	E組 1位	① 負け	0 [-] 0	② 負け	相互
⑥	12時05分	① 勝ち	0 [-] 0	② 勝ち	G組 1位	① 勝ち	0 [-] 0	② 勝ち	相互
⑦	12時45分	③ 負け	0 [-] 0	④ 負け	A組 1位	③ 負け	0 [-] 0	④ 負け	相互
⑧	13時25分	③ 勝ち	0 [-] 0	④ 勝ち	C組 1位	③ 勝ち	0 [-] 0	④ 勝ち	相互
⑨ 7位決定戦	14時05分	⑤ 負け	0 [-] 0	⑦ 負け	⑧ 勝ち	⑤ 負け	0 [-] 0	⑦ 負け	相互
⑩ 5位決定戦	14時45分	⑤ 勝ち	0 [-] 0	⑦ 勝ち	⑨ 勝ち	⑤ 勝ち	0 [-] 0	⑦ 勝ち	相互
⑪ 3位決定戦	15時25分	⑥ 負け	0 [-] 0	⑧ 負け	⑩ 勝ち	⑥ 負け	0 [-] 0	⑧ 負け	相互
⑫ 決勝戦	16時05分	⑥ 勝ち	0 [-] 0	⑧ 勝ち	⑪ 勝ち	⑥ 勝ち	0 [-] 0	⑧ 勝ち	相互

※ 同点の場合は、即PK戦(3人)にて勝敗を決定します。
 ※ グリーンカップの⑫決勝戦の副審は主催者選定とします。
 ※ 網掛けは入力しないでください。

順位トーナメント2日目 試合順

【小文字杯(各リーグ3位)】

【ブラウン杯(各リーグ4位)】

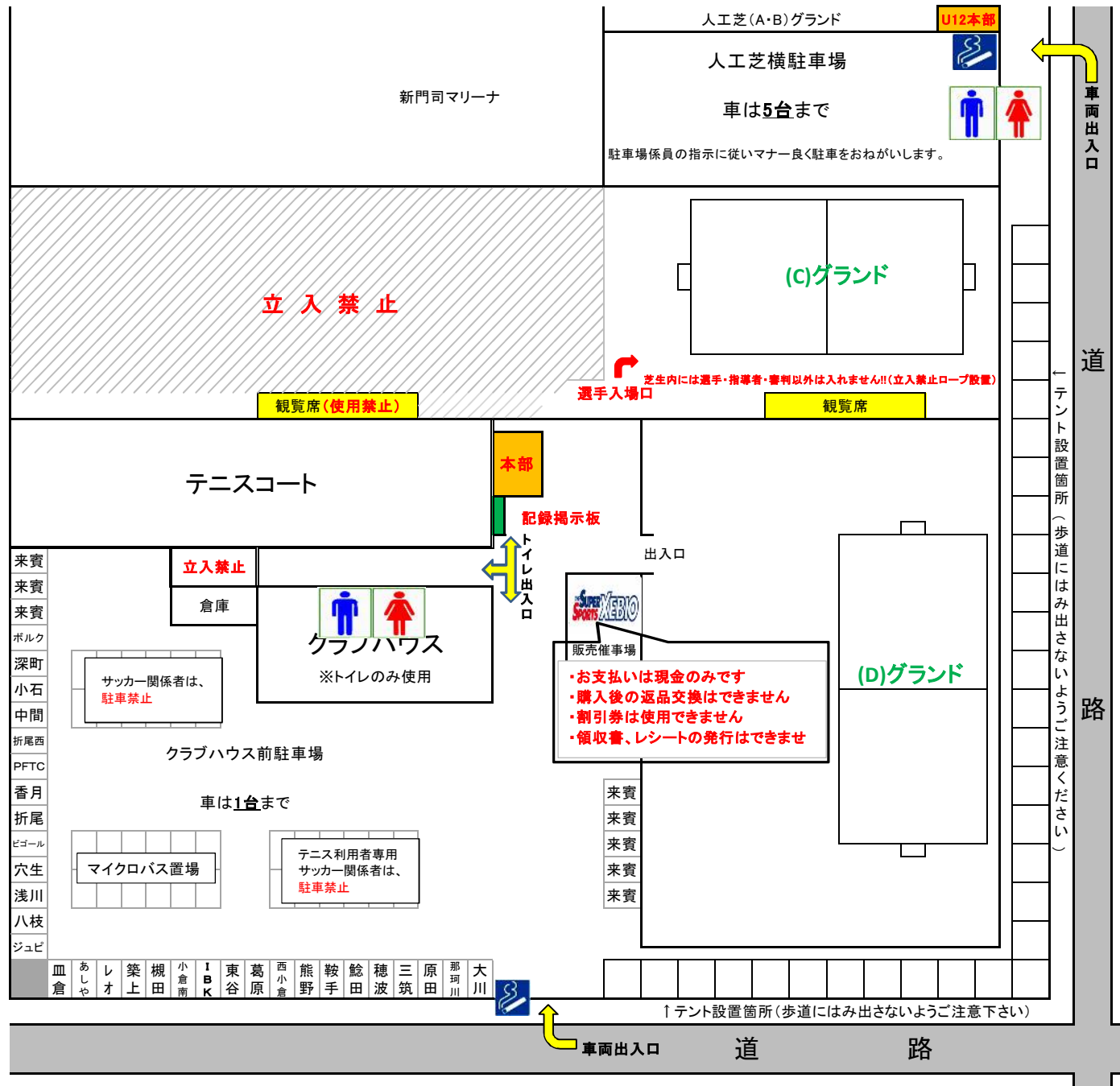
試合順	開始時間	(C)グラウンド(天然芝)				(D)グラウンド(クレー)			
30分 (15-3-15)		2日目／2月4日(日)			審判	2日目／2月4日(日)			審判
①	8時45分	A組 3位	0 [-] 0	B組 3位	相互	A組 4位	0 [-] 0	B組 4位	相互
②	9時25分	C組 3位	0 [-] 0	D組 3位	相互	C組 4位	0 [-] 0	D組 4位	相互
③	10時05分	E組 3位	0 [-] 0	F組 3位	相互	E組 4位	0 [-] 0	F組 4位	相互
④	10時45分	G組 3位	0 [-] 0	H組 3位	相互	G組 4位	0 [-] 0	H組 4位	相互
⑤	11時25分	① 負け	0 [-] 0	② 負け	相互	① 負け	0 [-] 0	② 負け	相互
⑥	12時05分	① 勝ち	0 [-] 0	② 勝ち	相互	① 勝ち	0 [-] 0	② 勝ち	相互
⑦	12時45分	③ 負け	0 [-] 0	④ 負け	相互	③ 負け	0 [-] 0	④ 負け	相互
⑧	13時25分	③ 勝ち	0 [-] 0	④ 勝ち	相互	③ 勝ち	0 [-] 0	④ 勝ち	相互
⑨ 7位決定戦	14時05分	⑤ 負け	0 [-] 0	⑦ 負け	相互	⑤ 負け	0 [-] 0	⑦ 負け	相互
⑩ 5位決定戦	14時45分	⑤ 勝ち	0 [-] 0	⑦ 勝ち	相互	⑤ 勝ち	0 [-] 0	⑦ 勝ち	相互
⑪ 3位決定戦	15時25分	⑥ 負け	0 [-] 0	⑧ 負け	相互	⑥ 負け	0 [-] 0	⑧ 負け	相互
⑫ 決勝戦	16時05分	⑥ 勝ち	0 [-] 0	⑧ 勝ち	相互	⑥ 勝ち	0 [-] 0	⑧ 勝ち	相互

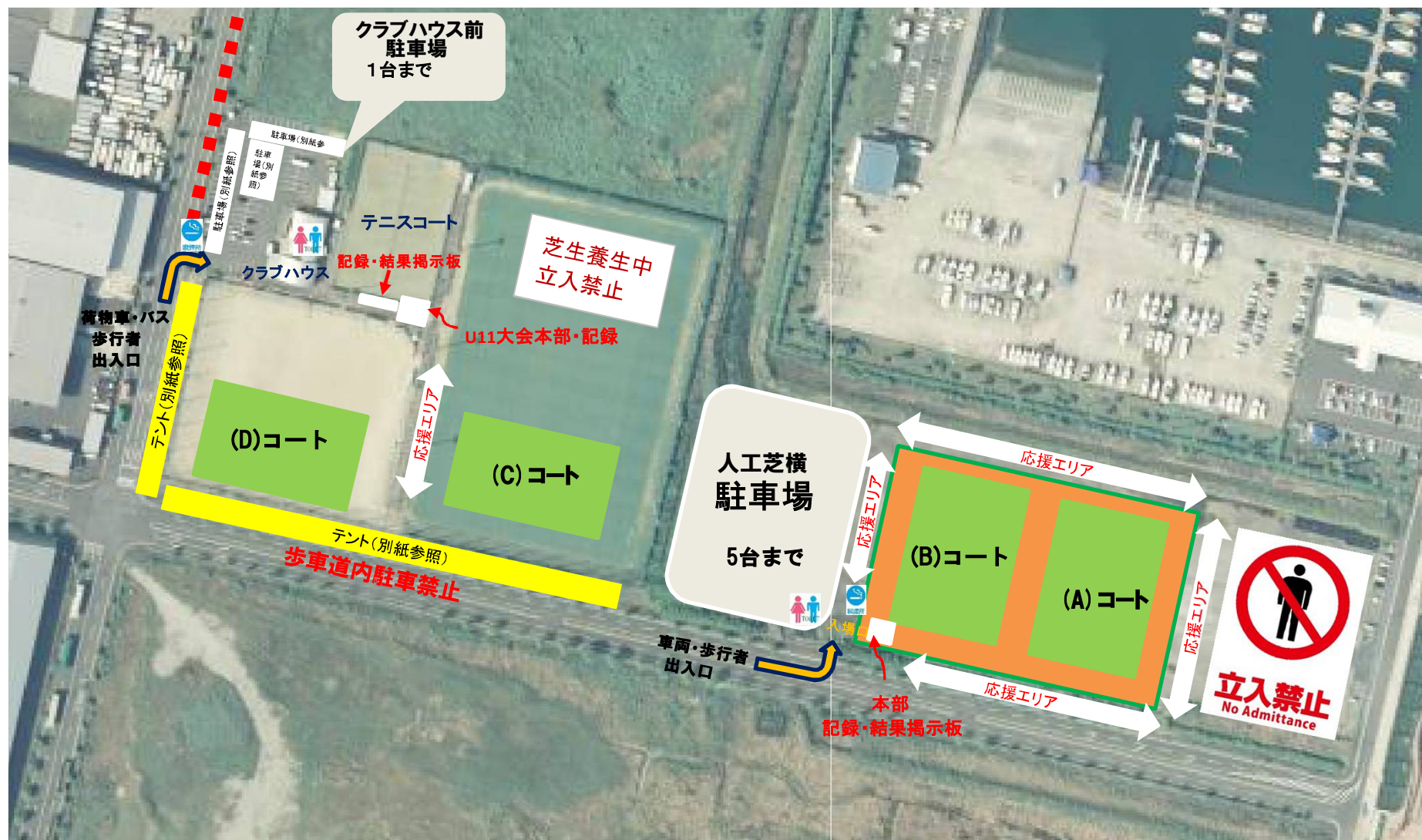
※ 同点の場合は、即PK戦(3人)にて勝敗を決定します。

※ 網掛けは入力しないでください。

テント、駐車配置図及び注意事項

- アルコール類及び、ベットの持ち込みはご遠慮下さい。
- ゴミは各チームでお持ち帰り下さい。
- クラブハウスの出入は**トイレ使用時のみ**となっています。
- タバコは決められた場所をお願いします。（各会場出入口2ヶ所設置）
- 立入禁止区域又はサッカー利用区域以外へのエリアへは立ち入らないよう注意してください。
- ピッチ内に関して
 - ①ピッチ内には、選手・指導者・審判のみ入場できます
応援の方及び写真・動画撮影の方は観覧可能エリアでの応援及び撮影にご協力をお願いします。
 - ②給水は**芝・人工芝・クレー間わず「水」**をお願いします。
 - ③天然芝で副審を担当される方は、**スパイクは禁止**です。
選手が副審を担当する時は必ず履き替えるようお願いします。
 - ④**アップ場所が限られています。譲り合って使用するようお願いします。**
天然芝でのウォーミングアップ及び試合時間の間隔が空いたときの利用は禁止です。天然芝ではハーフタイムのシュート練習も禁止とします。
- 駐車場の利用に関して
 - ①車は1チーム**6台以内(クラブハウス1台、人工芝側5台)**をお願いします。
マイクロバスは、クラブハウス側か人工芝側駐車場に駐車していただきますので当日係員にご確認下さい。
 - ②駐車許可書をフロントガラスに必ず掲示して駐車ください。
 - ③人工芝グランド隣接の駐車場の駐車箇所は決まっていますので係員の指示に従いマナーを守って白線内に駐車下さい。
 - ④路上駐車は周辺の会社等の迷惑になるので絶対にしないでください。
 - ⑤駐車スペース確保のため、椅子を置くことなどはしないでください。
- 各チームのテントは各チームで詰めて設置するようご協力をお願いします。
- スーパースポーツゼビオの販売催事場
 - ・お支払いは現金のみとなります
 - ・購入後の返品交換はできません
 - ・割引券は使用できません
 - ・領収書、レシートの発行はできません購入の際は、以上をご了承ください。





- 路上駐車はご遠慮ください。
- 喫煙箇所は2カ所です。歩車道での歩きタバコや路上喫煙はご遠慮ください。
- 人工芝グラウンド(A・Bコート)内での応援・撮影は出来ません。フェンス越しになりますのでご了承ください。
- トイレはクラブハウス内及び人工芝隣接の2ヶ所のみとなります。
- 1チームあたり6台駐車可能です。(クラブハウス前の駐車場に関しては別紙の駐車位置をご確認の上駐車してください)
- 大会本部はクラブハウス奥と人工芝入口の2カ所に設置していますので、**ただし、受付・表彰等はクラブハウス奥の大会本部にて**お願いします。
- アップ場所がほとんどありません。譲り合って使用してください。

グリーンカップ 駐車許可証

チーム名

緊急連絡者名

緊急連絡電話番号

第23回 北九州グリーンカップ